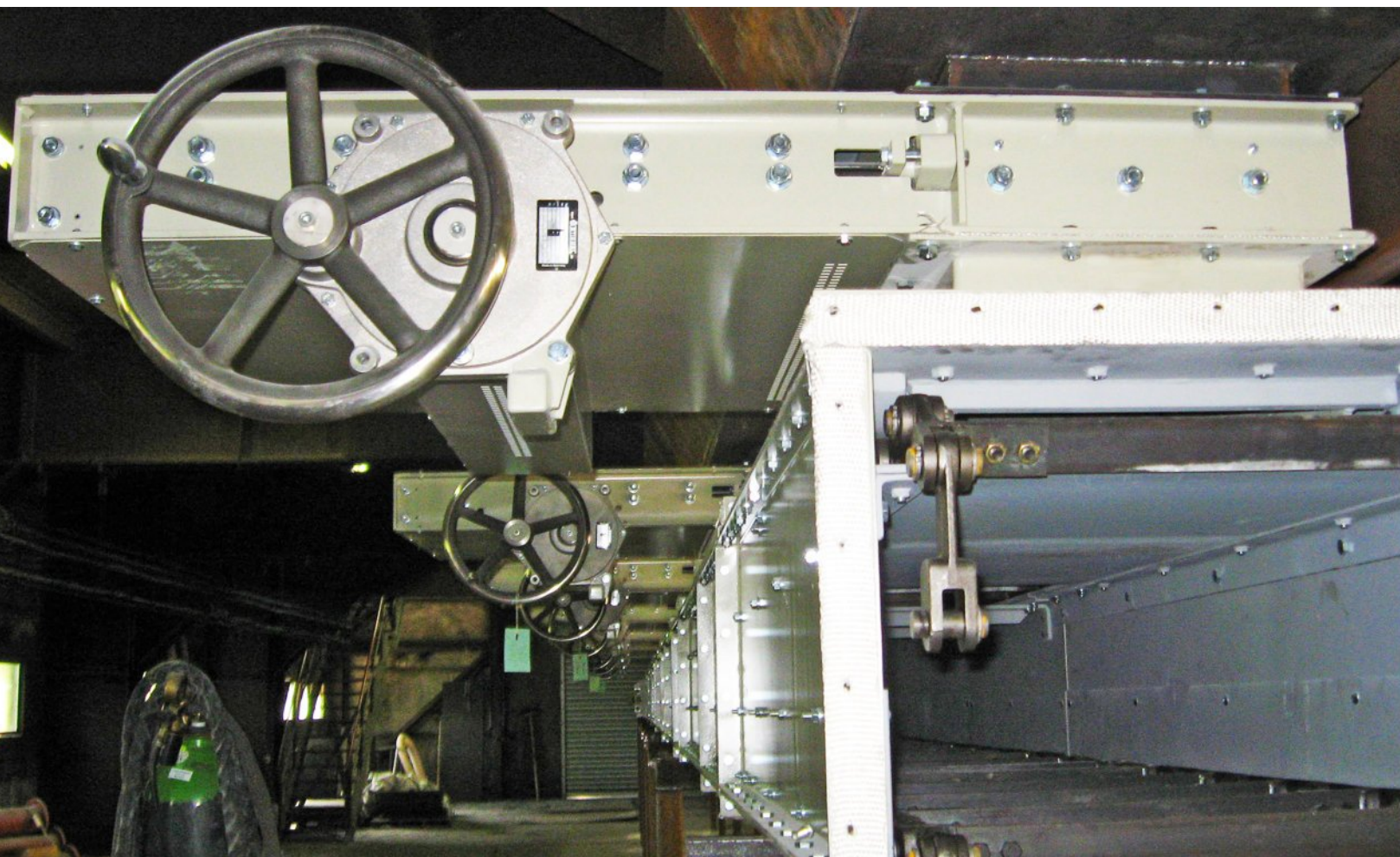
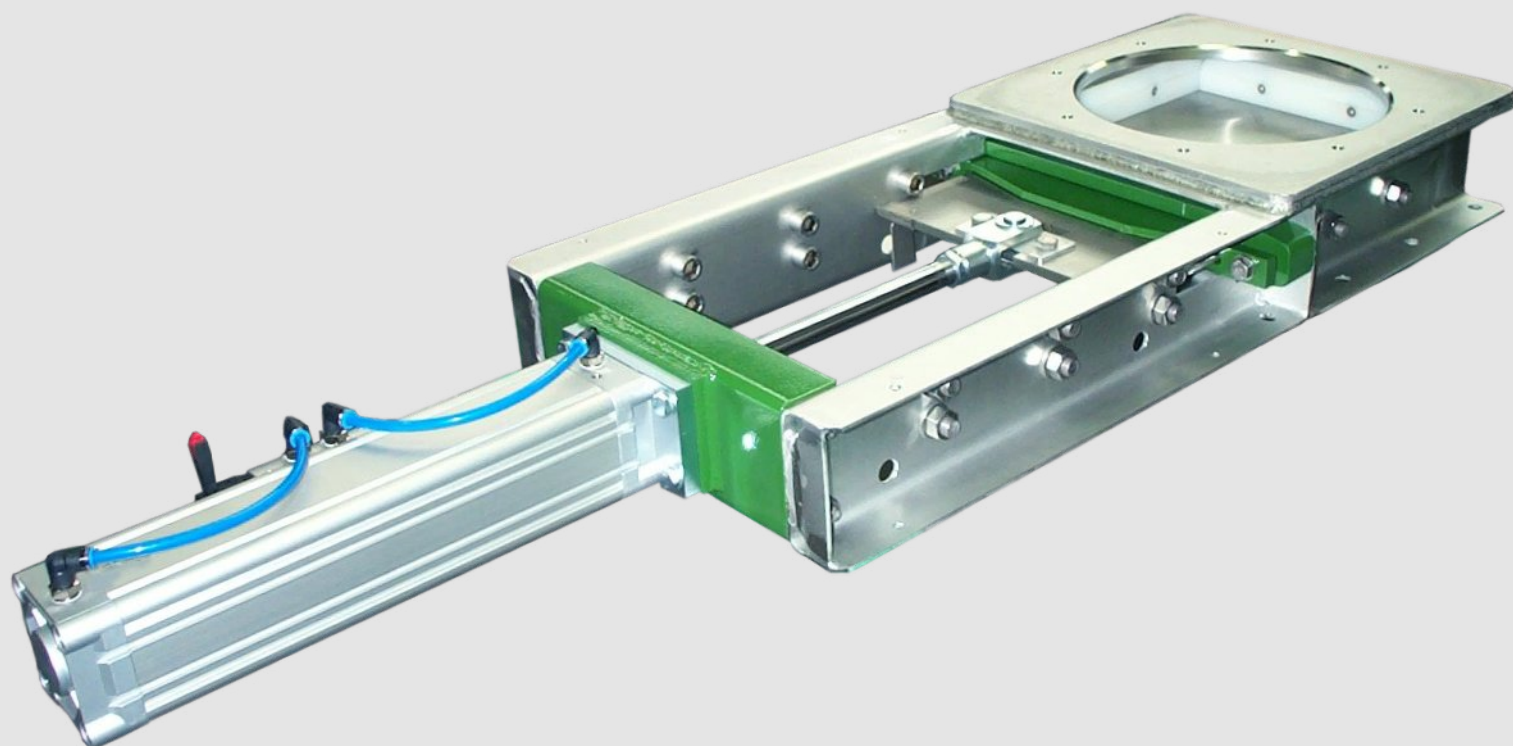


## Шиберные задвижки





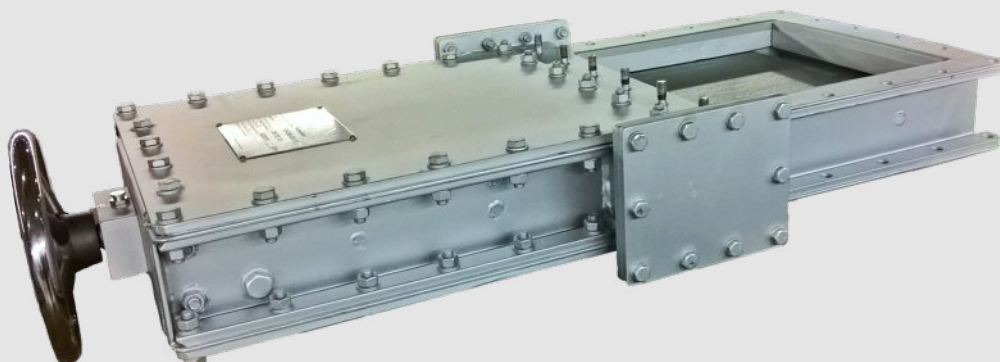
Плоская шиберная задвижка с пневмоприводом; части, соприкасающиеся с продуктом, изготовлены из нержавеющей стали

## Шиберные задвижки

Шиберные задвижки являются важным звеном установок для обработки сыпучих грузов. Они характеризуются эффективностью герметизации, высокой эксплуатационной надежностью и оптимальной для сыпучих материалов геометрией на входе.

Шиберные задвижки выпускаются как для порошкообразных материалов, так и для мелкого и крупнозернистого гранулята. Затвор всех шиберных задвижек оснащен регулируемым сальниковым уплотнением по периметру, которое обеспечивает надежную пыленепроницаемость изнутри. Поверхность затвора отшлифована для предотвращения налипания продукта

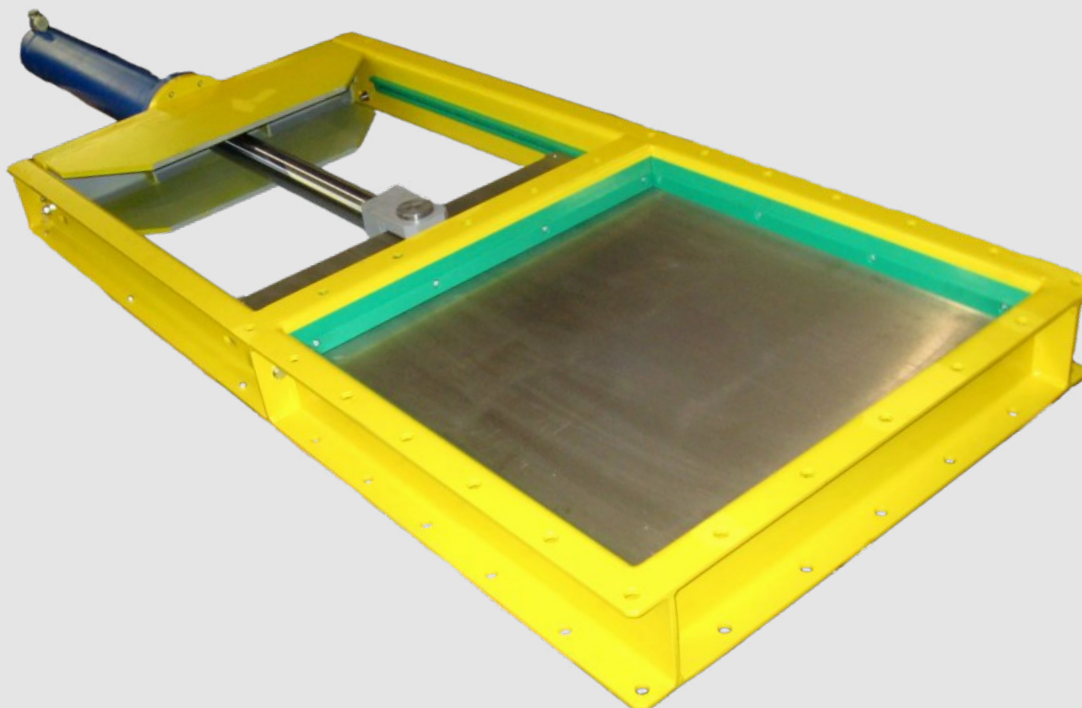
- ▲ стандартная серия 100 x 100 to 1.000 x 1.000, другие размеры и фланцев по запросу
- ▲ Пыленепроницаемое сальниковое уплотнение по периметру
- ▲ Модульная концепция привода
- ▲ Затвор из нержавеющей стали со шлифованной поверхностью
- ▲ Перемещение затвора на стальных стержнях или роликах из синтетического материала
- ▲ Высокая эксплуатационная надежность при нечастом использовании



Герметически закрытая шиберная задвижка



Плоская шиберная задвижка с маховиком

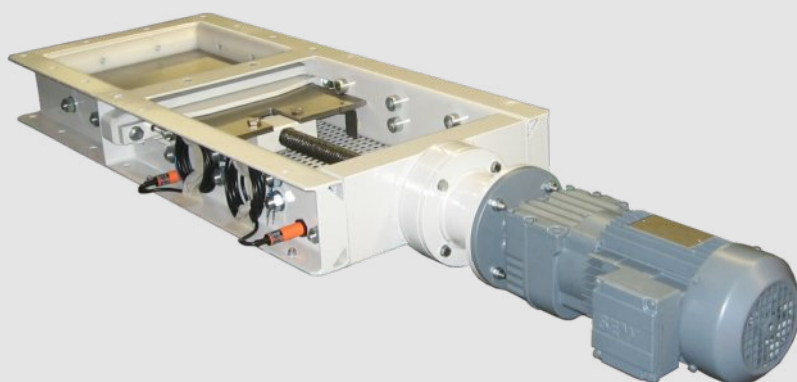


Гидравлический запорный шибер для бункера

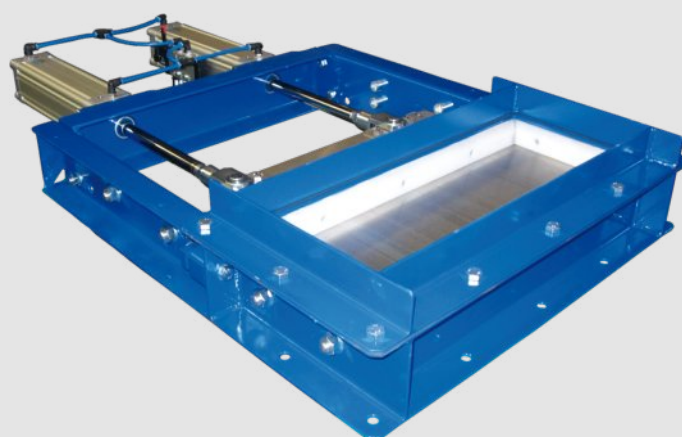
## Модульная концепция привода

В зависимости от области применения и частоты включения требуются различные приводные устройства. Модульная концепция привода шиберной задвижки позволяет гибкое применение на любых установках, в том числе во взрывоопасной зоне. При этом не имеет значения, приводится ли в действие задвижка изредка вручную или полностью автоматически в постоянном режиме.

- ▲ Маховик, Рукоятка, Тяговое цепное колесо, Пневмо- / гидроцилиндр, Электромоторный привод
- ▲ Сигнализация положения с помощью бесконтактных переключателей или системы непрерывного измерения хода
- ▲ Быстрое техническое обслуживание благодаря возможности регулировки снаружи без открытия корпуса
- ▲ Пыле- и газонепроницаемое исполнение
- ▲ Оптимизированный для продукта участок загрузки



Плоская шиберная задвижка с электроприводом




Плоская шиберная задвижка с пневмоприводом



*Конструктивное исполнение:*

Опытные специалисты отдела сбыта **WUTRA** проводят конструктивные расчеты всех компонентов номенклатуры оборудования в соответствии с требованиями технологического процесса, индивидуально для каждого проекта. За счет использования в работе специальных конструкторских программ собственной разработки обеспечивается.

*Сертификаты:*

- ▲ Сертификат системы менеджмента качества ISO 9001:2015
- ▲ Сертификат соответствия Директиве Atex 2014 / 34 / EU 
- ▲ Сертификаты и декларации соответствия регламентам
- ▲ Сварочный сертификат согласно EN 1090
- ▲ Директива 2014/68/EU Оборудование, работающее под давлением

*Сервисное обслуживание:*

По желанию заказчиков квалифицированный персонал нашей фирмы осуществляет монтаж и запуск оборудования в эксплуатацию по всему миру. Кроме того, с целью проведения инспекционных проверок и технического обслуживания поставленного оборудования, мы можем предоставить в Ваше распоряжение опытных специалистов фирмы, прошедших специальное обучение.

*Научно-исследовательские и конструкторские разработки:*

Благодаря постоянному развитию и совершенствованию, оборудование фирмы **WUTRA** всегда соответствуют самому высокому уровню техники. Тесное сотрудничество с признанными исследовательскими институтами в рамках опытно-конструкторских проектов позволяет нам применять новейшие научные разработки на стадии проектирования и конструирования.

**Оборудование WUTRA:**

- Транспортные шнеки
- Технологические шнеки
- Смесители
- Ковшовые элеваторы
- Скребокковые конвейеры
- Плоские шибберные задвижки
- Ходовые распределители
- Ячейковые питатели
- Субподрядные работы
- Монтаж/Сервисное обслуживание

*Технологическое оборудование для:*

- Содовой и калийной промышленности
- Производства строительных материалов
- Сырьевой промышленности и минералов
- Химической промышленности
- Вторичной переработки
- Пищевой промышленности
- Полимерной промышленности
- Сахарной промышленности
- Топливо-энергетического хозяйства



**WUTRA Fördertechnik GmbH**

Industriestraße 4-6

D-04808 Wurzen

Телефон +49 (0) 34 25 - 81 98 - 0

Факс +49 (0) 34 25 - 81 98 - 11

mail [info@wutra.de](mailto:info@wutra.de)

[www.wutra.de](http://www.wutra.de)